

จอภาพ Dell SE2716H Dell Display Manager คู่มือผู้ใช้

แบบจำลอง: SE2716H
รุ่นระบบข้อบังคับ: SE2716Ht





หมายเหตุ: หมายเหตุ ระบุถึงข้อมูลสำคัญ ที่ช่วยให้คุณใช้คอมพิวเตอร์ของคุณได้ดีขึ้น

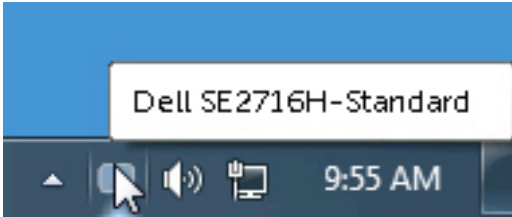
Copyright © 2015 Dell Inc. สงวนลิขสิทธิ์ ผลิตภัณฑ์นี้ได้รับการปกป้องโดยกฎหมายด้านทรัพย์สินทางปัญญาและลิขสิทธิ์ของสหรัฐฯ และนานาชาติ
Dell™ และโลโก้ Dell logo เป็นเครื่องหมายการค้าของ Dell Inc. ในสหรัฐฯ และ/หรือในเขตอำนาจศาลอื่นๆ เครื่องหมายการค้าและชื่ออื่นๆ ทั้งหมดที่แสดงในเอกสารฉบับนี้อาจเป็นเครื่องหมายการค้าของบริษัทที่เกี่ยวข้อง

สารบัญ

ภาพรวม	4
การใช้งานไดอะล็อกการตั้งค่าอย่างรวดเร็ว.....	5
การตั้งค่าฟังก์ชันการแสดงผลพื้นฐาน	6
การกำหนดโหมดฟรีเซตให้กับแอปพลิเคชัน	7
การใช้คุณสมบัติรักษาพลังงาน	8
การจัดระเบียบหน้าต่างด้วย Easy Arrange	9

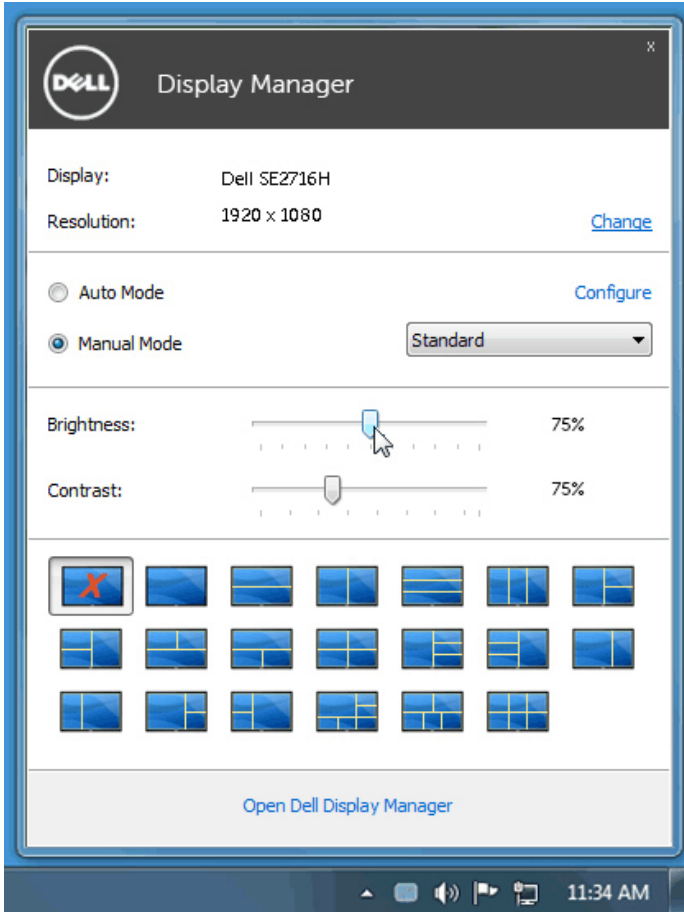
ภาพรวม

ตัวจัดการการแสดงผล Dell คือแอปพลิเคชันระบบ Windows ที่ใช้เพื่อจัดการกับจอแสดงผลแบบจอยเดียวหรือแบบหลายหน้าจอ ซึ่งทำให้สามารถปรับภาพที่แสดงด้วยตัวเอง, กำหนดการตั้งค่าอัตโนมัติ, จัดการพลังงาน, จัดระเบียบหน้าต่าง, หมุนภาพ และใช้คุณสมบัติอื่นๆ กับเครื่อง Dell รุ่นนั้นๆ ได้ทันทีที่ติดตั้ง Dell display manager จะรันทุกครั้งที่คอมพิวเตอร์เริ่ม และไอคอนของโปรแกรมจะแสดงในถาดการแจ้งเตือน ข้อมูลเกี่ยวกับจอภาพที่เชื่อมต่อกับคอมพิวเตอร์จะแสดงขึ้น เมื่อคุณเลื่อนตัวชี้เมาส์เหนือไอคอนถาดการแจ้งเตือน



การใช้งานไดอะล็อกการตั้งค่าอย่างรวดเร็ว

คลิกที่ไอคอน Dell Display Manager บนแถบแสดงการแจ้งเตือนเพื่อเปิดกล่องไดอะล็อกการตั้งค่าด่วน เมื่อมี Dell ที่แอปพลิเคชันรองรับเชื่อมต่ออยู่กับระบบมากกว่าหนึ่งรุ่น ก็สามารถเลือกกำหนดจอภาพที่ต้องการได้โดยใช้เมนูที่มีให้ กล่องไดอะล็อกการตั้งค่าด่วนจะช่วยให้สามารถปรับความสว่างและความชัดของมอนิเตอร์ได้อย่างง่ายดาย คุณสามารถเลือกโหมดฟรีเซ็ด หรือเปิดทำงานการเลือกโหมดฟรีเซ็ดอัตโนมัติได้ ขึ้นอยู่กับแอปพลิเคชันที่แอกทีฟอยู่

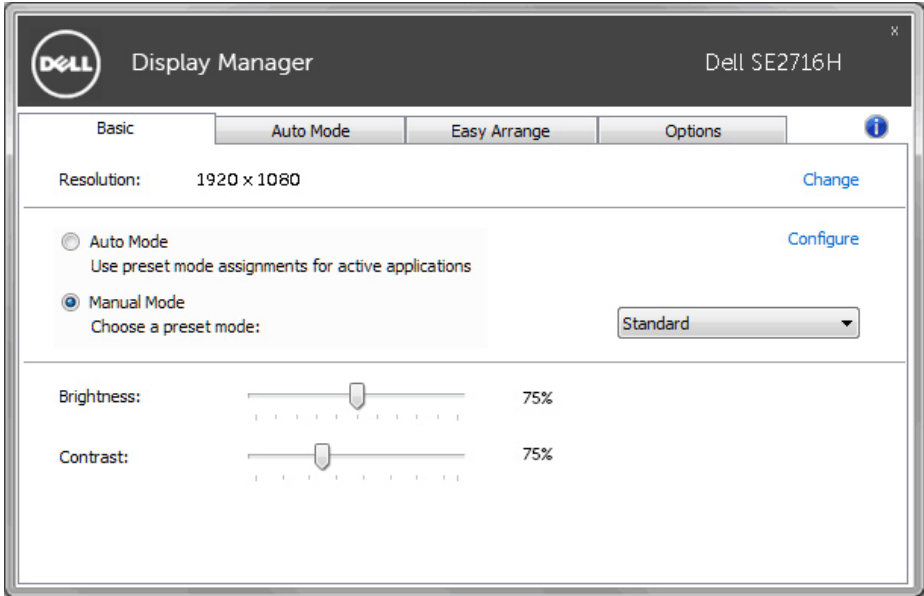


กล่องไดอะล็อกการตั้งค่าด่วนยังช่วยให้สามารถเข้าถึงอินเตอร์เฟซผู้ใช้กล่องไดอะล็อกการตั้งค่าด่วนในระดับสูงของ Dell Display Manager ซึ่งใช้ในการปรับฟังก์ชันพื้นฐาน, การปรับตั้งค่าอัตโนมัติและเข้าถึงคุณสมบัติอื่นๆ ได้

การตั้งค่าฟังก์ชันการแสดงผลพื้นฐาน

โหมดฟรีเซ็ดสำหรับจอภาพบางรุ่นนั้นสามารถนำไปใช้ได้ด้วยตนเองโดยใช้เมนูที่อยู่ในแถบ Basic (พื้นฐาน) หรือสามารถเปิดใช้งานโหมดอัตโนมัติก็ได้เช่นกัน โหมดอัตโนมัติเป็นผลจากฟรีเซ็ดโหมดที่เลือกไว้ถูกนำมาใช้โดยอัตโนมัติเมื่อแอปพลิเคชันที่ระบุทำงาน ขอความช่วยเหลือจะปรากฏขึ้นบนหน้าจอ แสดงถึงโหมดฟรีเซ็ดที่เลือกอยู่


ความสว่างและคอนทราสต์ของจอภาพที่เลือกนั้นยังสามารถปรับแต่งได้โดยตรงจากแถบ Basic (พื้นฐาน) อีกด้วย



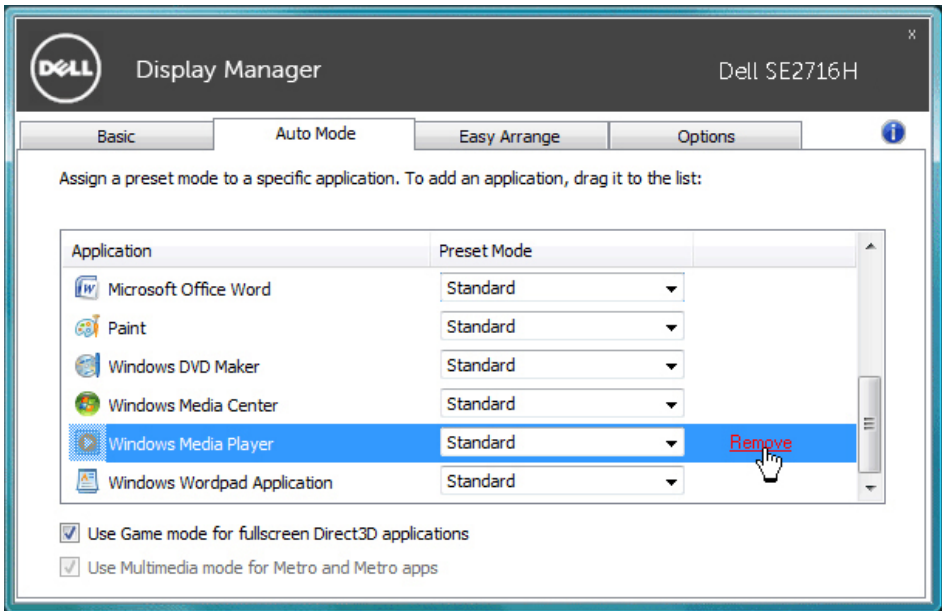
การกำหนดโหมดฟรีเซ็ดให้กับแอปพลิเคชัน

แท็บโหมดอัตโนมัติอนุญาตให้กำหนดค่าโหมดฟรีเซ็ดให้กับแอปพลิเคชันที่ระบุและนำมาใช้โดยอัตโนมัติได้ เมื่อเปิดใช้งานโหมดอัตโนมัติ Dell Display Manager จะสลับไปใช้โหมดฟรีเซ็ดที่กำหนดไว้เมื่อใดก็ตามที่แอปพลิเคชันที่กำหนดถูกเปิดใช้งาน โหมดฟรีเซ็ดที่กำหนดไปยังแอปพลิเคชันที่จำเพาะอาจเป็นเช่นเดียวกันบนจอภาพที่เชื่อมต่อไว้ หรืออาจแตกต่างกันไปในจอภาพแต่ละจอ

Dell Display Manager ได้ถูกกำหนดค่าไว้สำหรับแอปพลิเคชันยอดนิยมมากมาย เพื่อเพิ่มแอปพลิเคชันใหม่ลงในรายการที่กำหนด เพียงแค่ลากแอปพลิเคชันนั้นจากเดสก์ทอป เมนูเริ่มต้นของ Windows หรือที่อื่นๆ แล้ววางบนรายการปัจจุบัน

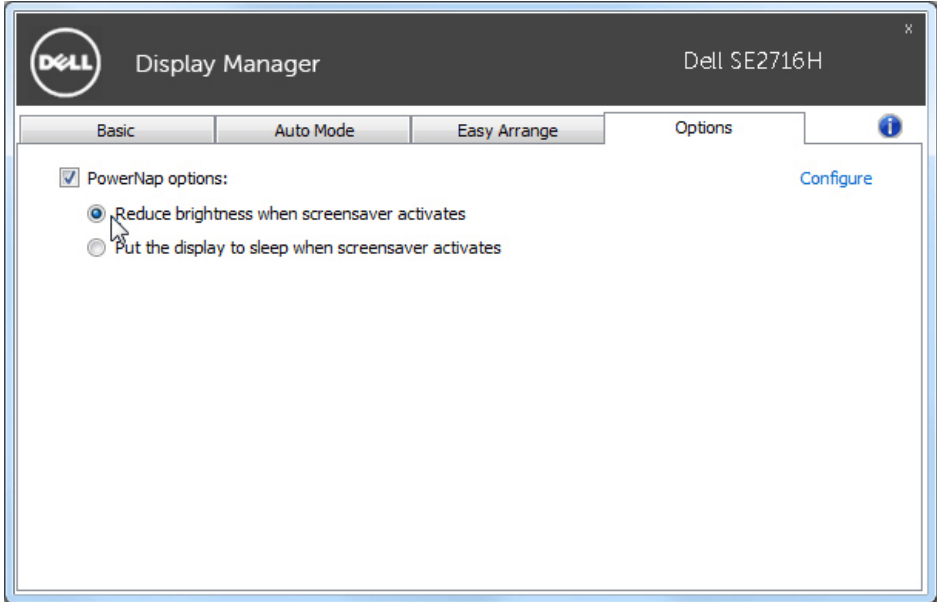
 **หมายเหตุ:** การกำหนดค่าโหมดฟรีเซ็ดให้กับแบดซ์ไฟล์, สคริปต์ และโพลเดเดอร์ รวมถึงไฟล์ที่ไม่สามารถรันได้ เช่นไฟล์ zip หรือไฟล์ที่มีบิตอัดไว้ไม่ได้รับการสนับสนุนและจะไม่เกิดผลใดๆ

นอกจากนี้ สามารถเปิดทำงานตัวเลือกซึ่งเปิดใช้งานโหมดฟรีเซ็ดเกม เมื่อรันแอปพลิเคชัน Direct3D ในโหมดเต็มหน้าจอ เพื่อยกเลิกการทำงานในเกมแต่ละเกม หากมีการเปิดใช้งานให้เพิ่มเกมเหล่านั้นไปยังรายการกำหนดการทำงานที่มีโหมดฟรีเซ็ดแตกต่างกัน ฟรีเซ็ดของแอปพลิเคชันต่างๆ ในรายการกำหนดการทำงานนั้นจะใช้สิทธิการทำงานเหนือกว่าการตั้งค่า Direct3D ทั่วไป



การใช้คุณสมบัติรักษาพลังงาน

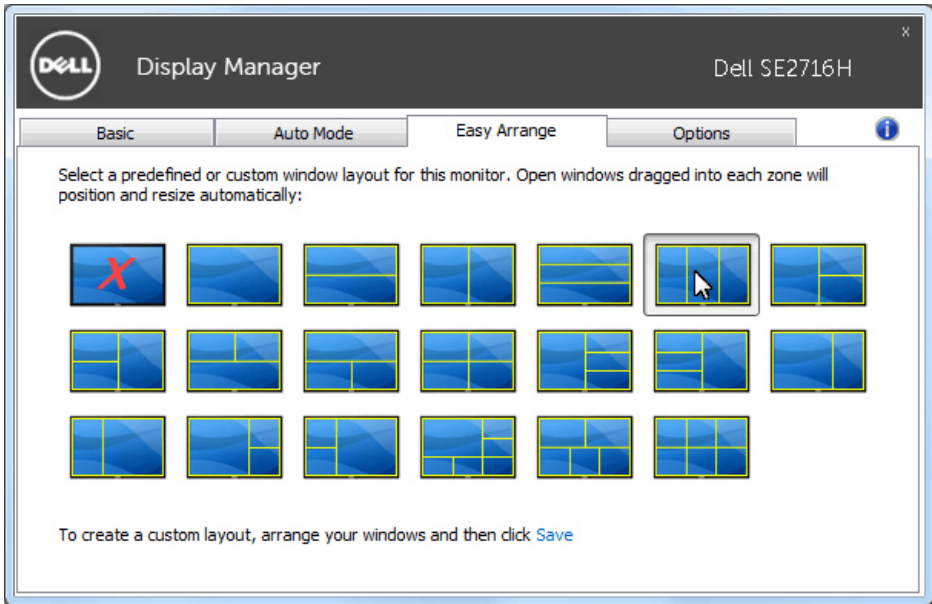
จะมีตัวเลือกอนุรักษ์พลังงาน PowerNap ในแท็บตัวเลือกสำหรับเครื่อง Dell รุ่นที่มีการสนับสนุนตัวเลือกนี้ เมื่อตัวรักษาหน้าจอเปิดทำงาน ความสว่างของจอแสดงผลสามารถตั้งเป็นระดับต่ำสุดได้โดยอัตโนมัติ หรือจอแสดงผลสามารถตั้งให้อยู่ในโหมดสลีปเพื่อประหยัดพลังงานเพิ่มมากขึ้นได้




การจัดระเบียบหน้าต่างด้วย Easy Arrange

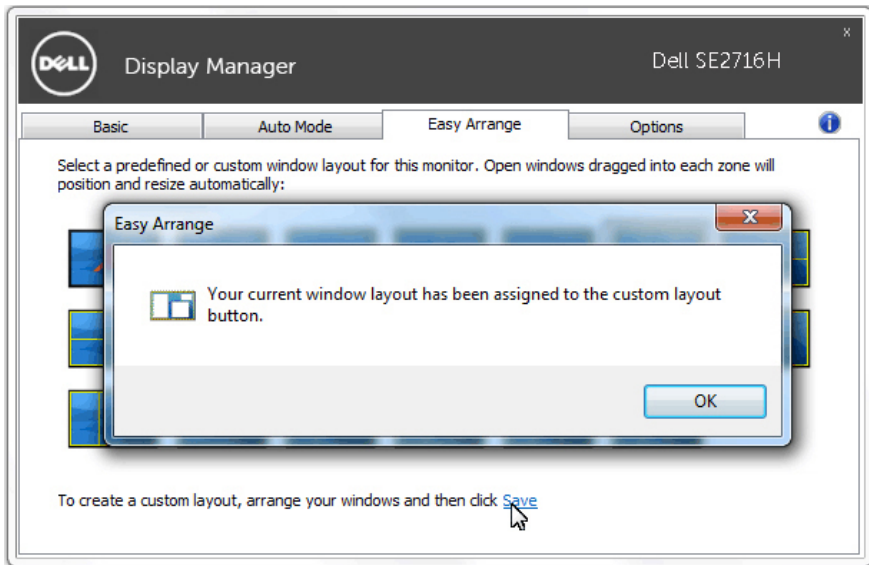
Dell บางรุ่นมีคุณสมบัติ Easy Arrange ซึ่งทำให้สามารถจัดระเบียบเดสก์ท็อปของจอแสดงผลที่เลือกไว้ให้มีเลย์เอาต์หน้าต่างแบบกำหนดไว้ล่วงหน้าหรือแบบกำหนดเองได้หลากหลาย เมื่อเปิดใช้งาน Easy Arrange จะทำให้สามารถจัดวางตำแหน่งของหน้าต่างใหม่ได้อย่างง่ายดาย ตลอดจนสามารถปรับขนาดหน้าต่างใหม่ในพื้นที่นั้นๆ ภายในเลย์เอาต์หน้าต่างโดยอัตโนมัติ

หากต้องการเริ่มต้นใช้งาน Easy Arrange ให้เลือกจอแสดงผลที่ต้องการแล้วเลือกเลย์เอาต์แบบกำหนดไว้ล่วงหน้าอันใดอันหนึ่ง พื้นที่สำหรับเลย์เอาต์ดังกล่าวจะแสดงสักครู่หนึ่งบนจอแสดงผล ถัดจากนั้น ให้ลากหน้าต่างที่เปิดอยู่ตามขวางของจอแสดงผล ขณะที่กำลังลากหน้าต่าง เลย์เอาต์ปัจจุบันของหน้าต่างจะแสดง และพื้นที่ที่ใช้งานอยู่จะมีการไฮไลต์เมื่อหน้าต่างเคลื่อนผ่านพื้นที่ดังกล่าว ปล่อยหน้าต่างลงในบริเวณที่แฉกที่ฟ เพื่อวางหน้าต่างลงในบริเวณนั้นเมื่อใดก็ได้



เพื่อสร้างโครงร่าง ขนาด และตำแหน่งหน้าต่างแบบกำหนดเอง (สูงสุด 10 หน้าต่าง) บนเดสก์ท็อป จากนั้นคลิกลิงค์ บันทึก ใน Easy Arrange ขนาดและตำแหน่งของหน้าต่างจะได้รับการบันทึกเป็นเลย์เอาต์แบบกำหนดเอง และไอคอนเลย์เอาต์แบบกำหนดเองนั้นก็จะได้รับการสร้างขึ้น

 **หมายเหตุ:** ตัวเลือกนี้ไม่บันทึก หรือจดจำแอปพลิเคชันที่เปิดอยู่ ขนาดและตำแหน่งของหน้าต่างเท่านั้นที่ได้รับการบันทึก



เพื่อใช้โครงร่างที่กำหนดเอง ให้เลือกไอคอนเลย์เอาต์แบบกำหนดเอง หากต้องการบันทึกเลย์เอาต์แบบกำหนดเองอันใหม่ อันดับแรก หากต้องการลบเลย์เอาต์แบบกำหนดเองที่ได้บันทึกไว้ในปัจจุบันนั้น ให้ปิดหน้าต่างทั้งหมดบนเดสก์ท็อป จากนั้นให้คลิกลิงค์ บันทึก ใน Easy Arrange

